

BOMBAS SANITARIAS PARA AGUA DE CONSUMO HUMANO Y/O BEBIDAS

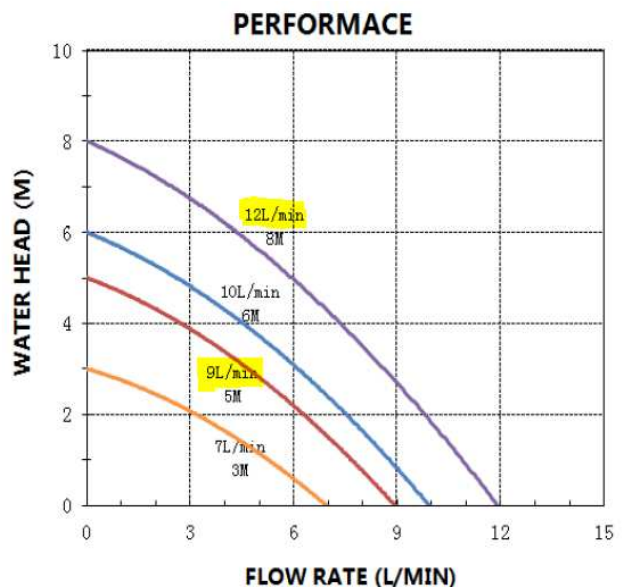
Bomba centrífuga de uso general para aplicaciones comerciales e industriales, de grado alimenticio con aprobación FDA para uso con bebidas de consumo humano (agua, jarabes, bebidas, aceites y sustancias ligeramente viscosas).

Modelos disponibles:

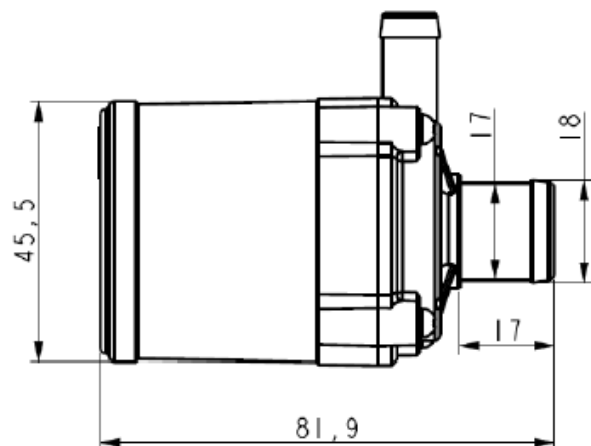
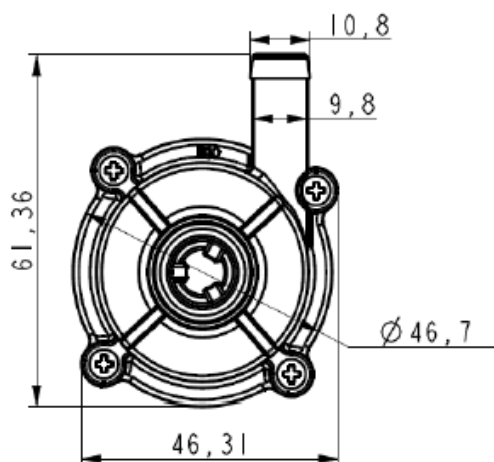
Modelo: P0905-12
Caudal máximo: 9 l/min
Presión Máxima: 5 mca
 Temperatura: -15°C hasta 90°C
 Potencia: 16.8 W
 Voltaje alimentación: 12 Vdc
 Corriente: 1.4 A
 Conexión: Para manguera; entrada de 17mm, salida de 9,8mm.



Modelo: P1208-24
Caudal máximo: 12 l/min
Presión Máxima: 8 mca
 Temperatura: -15°C hasta 90°C
 Potencia: 31.2 W
 Voltaje alimentación: 24 Vdc
 Corriente: 1.3 A
 Conexión: Para manguera; entrada 17mm, salida de 10mm.



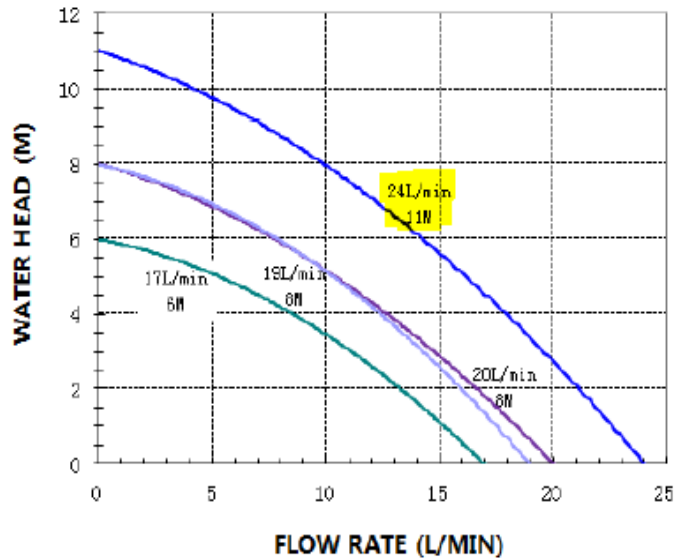
Dimensiones:



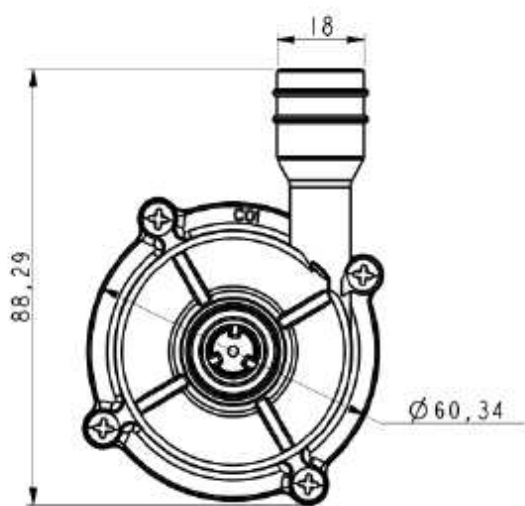
Modelos disponibles:

Modelo: P2411-24
Caudal máximo: 24 l/min
Presión Máxima: 11 mca
 Temperatura: -15°C hasta 90°C
 Potencia: 48 W
 Voltaje alimentación: 24 Vdc
 Corriente: 2 A
 Conexión: Para manguera;
 entrada de 18mm,
 salida de 18mm.

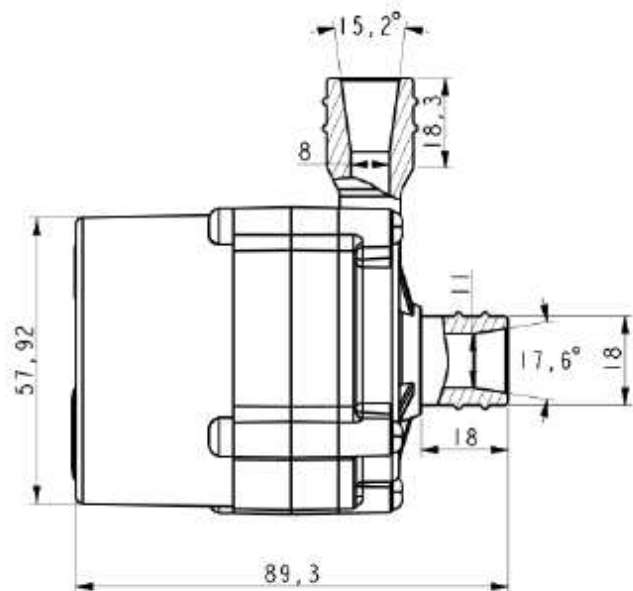
PERFORMANCE



Dimensiones:

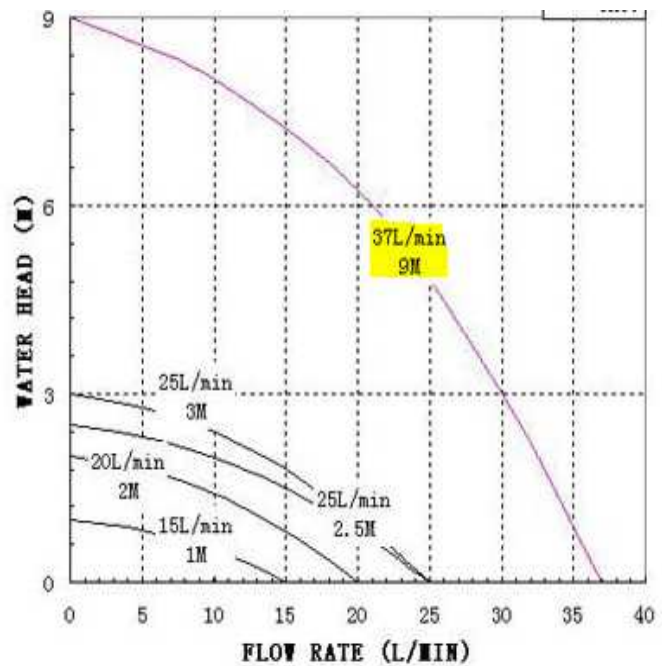


Pump head, A tpe

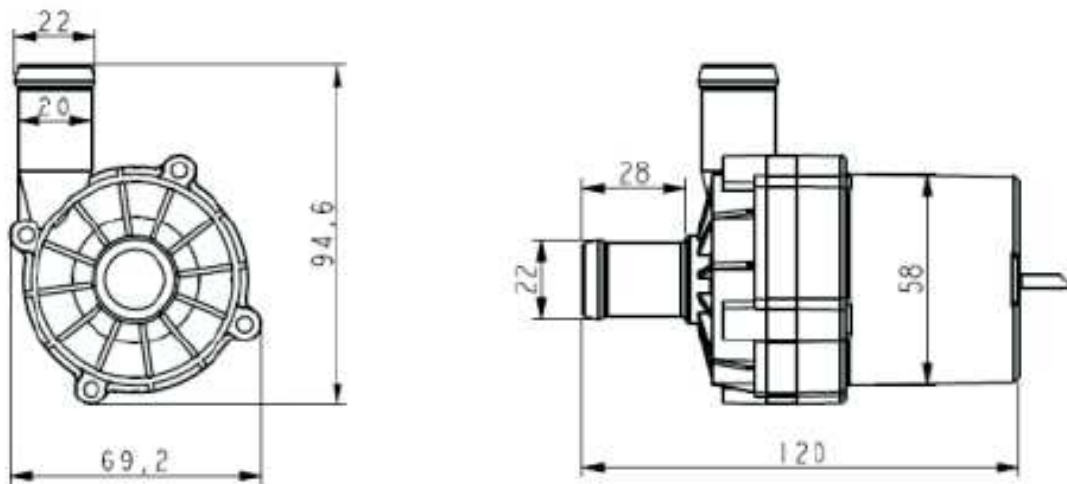


Modelos disponibles:

Modelo: P3709-24
Caudal máximo: 37 l/min
Presión Máxima: 9 mca
 Temperatura: -15°C hasta 90°C
 Potencia: 60 W
 Voltaje alimentación: 24 Vdc
 Corriente: 2.5 A
 Conexión: Para manguera;
 entrada de 22mm,
 salida de 22mm.



Dimensiones:



Notas Generales:

- Verificar la correcta polaridad al momento de conectar la fuente de poder: Negro(-) / Rojo(+)
- No operar la bomba sin presencia de líquidos.
- No instalar la bomba sobre superficies en vibración.
- No usar con fluidos con sólido suspendidos, impurezas ó partículas magnéticas.
- No se permite el uso continuo con fluidos sobre lo 90°C.
- Todas las bombas son de grado alimentario.
- Impelente interno son del tipo cerrado.
- Motor de corriente continua para operación permanente del tipo sin escobillas.
- Temperatura ambiente de operación desde -10°C hasta 50°C.
- Grado de protección IP42, no son bombas sumergibles.
- Para uso a la intemperie o encajonados.
- Tiempo de vida útil estimado: 20,000 horas
- Incluye protección contra sobre voltaje, sobre corriente, recalentamiento.
- La instalación de estas bombas debe ser de succión positiva (nivel del agua por encima de la bomba)